
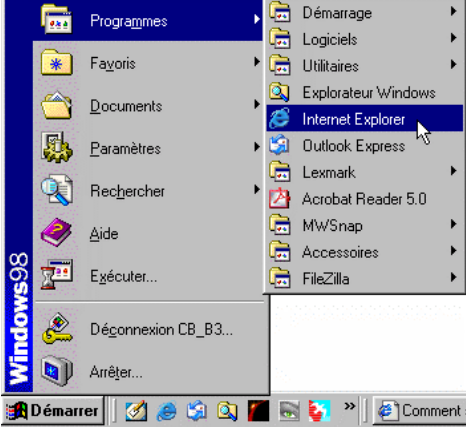
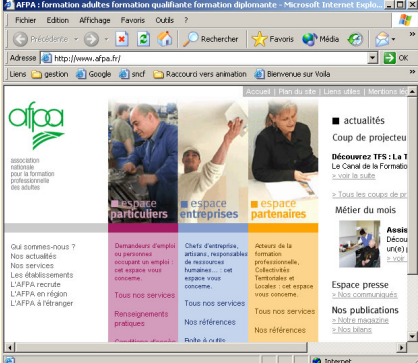






# *Naviguer*

# CHARGER ET QUITTER INTERNET EXPLORER

Pour pouvoir travailler avec votre application Internet Explorer il est indispensable de l'ouvrir. Pour réaliser cette opération plusieurs choix sont possibles et dépendent de votre façon de faire.

|  |   |
|--|---|
|  <p>Internet Explorer</p> | <p>A partir de Windows vous pouvez double-cliquer sur l'icône d'Internet Explorer</p>   |
|                           | <p>En cliquant sur "Démarrer" dans la barre des taches, choisir le dossier Programme, puis l'application Internet Explorer, comme présenté ci-dessous</p> |
|                          | <p>Dans les deux cas, mais en fonction des options paramétrées dans votre navigateur, la fenêtre suivante apparaîtra.</p>                                 |

Pour quitter Internet Explorer deux façons de procéder s'offrent à vous.

|   |   |
|---|---|
|  | <p>En cliquant sur dans la case de fermeture d'Internet Explorer qui se trouve en haut à droite de votre fenêtre.</p> |
|  | <p>En sélectionnant dans la barre des menus le menu Fichier puis Fermer comme présenté ci contre.</p>                 |

# L'INTERFACE INTERNET EXPLORER

L'interface Internet Explorer est composée de différentes barres et menus que vous allez découvrir ci-dessous.



- 1 : Menu Fichier** (permet d'enregistrer, d'ouvrir un document, d'imprimer une page...)
- 2 : Menu Edition** (contient les fonctions de recherche, de sélection et de copier-coller)
- 3 : Menu Affichage** (permet de modifier la taille du texte et d'altérer l'aspect général d'Internet Explorer)
- 4 : Menu Favoris** (permet d'utiliser, ajouter, supprimer et organiser les favoris)
- 5 : Menu Outils** (principalement utilisé pour accéder aux options de configuration d'Internet Explorer)
- 6 : Menu d'Aide** (permet d'accéder aux différentes aides d'Internet Explorer)
- 7 : Réduction de la fenêtre actuelle**
- 8 : Alterne entre la fenêtre "plein écran" et la taille réduite par défaut**
- 9 : Ferme la fenêtre** (quitte Internet Explorer)
- 10 : Icône d'activité** (l'icône s'anime pendant les chargements de page)
- 11 : Permet d'accéder à la page précédente**
- 12 : Permet d'accéder à la page suivante** (si le bouton "page précédente" a déjà été utilisé)
- 13 : Arrête le chargement de la page**
- 14 : Permet de rafraîchir le contenu de la page actuellement à l'écran**
- 15 : Charge la page par défaut du navigateur**
- 16 : Ligne d'adresse** (permet d'écrire une adresse Internet, (URL), afin d'accéder à une page spécifique et affiche l'adresse de la page actuellement à l'écran)
- 17 : Menu Historique** (affiche la liste des derniers sites visités et permet d'y retourner d'un simple clic)
- 18 : Barre d'état** (affiche le détail de l'activité d'Internet Explorer durant les chargements et l'adresse de destination quand on passe le curseur sur un lien hypertexte)


# ACCÉDER À UN SITE

**Un site est un serveur d'informations auquel il est possible de se connecter pour consulter, charger des données ou des programmes gratuits ou payants.**

Chaque site possède une adresse universelle, appelée URL (Uniform Resource Locator), qui est écrite en lettre pour en simplifier l'utilisation. Elle correspond en réalité à une combinaison de 4 séries de chiffres comme un numéro de téléphone (exemple <http://www.afpa.fr>).

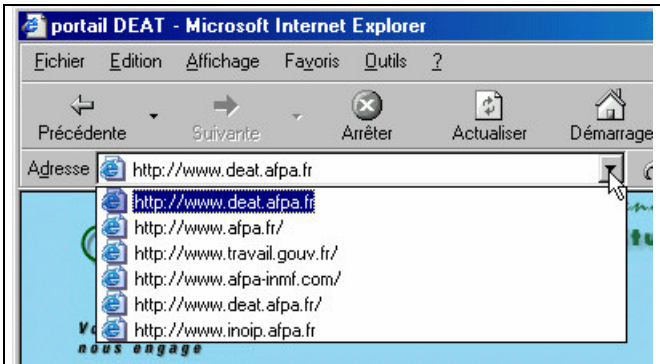
- http correspond au protocole
- www correspond au type de service auquel est rattaché le site
- afpa correspond au serveur du site
- fr correspond au domaine géographique (2 lettres) ou au domaine d'activité (3 lettres)

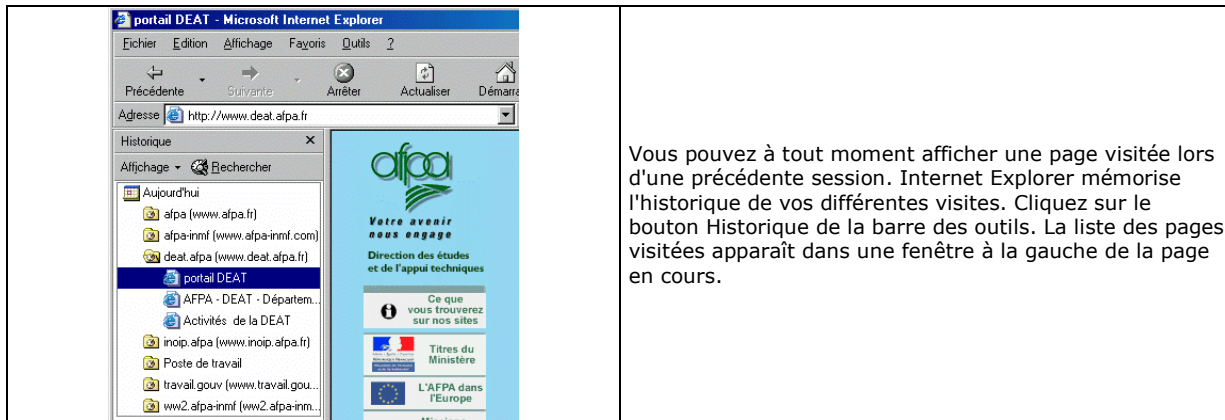
**Note importante :** une URL ne contient **jamais** d'espace, de caractère accentué (é,è,à,î...) ni de caractère spécial autre que le tiret (-), l'underscore (\_) et le point (.). Retenir cette règle permet d'éviter la majeure partie des erreurs de saisie d'une adresse Internet et, le plus souvent, de corriger une adresse erronée. *Exemple : l'adresse [www.voilà.fr](http://www.voilà.fr) ne peut pas être valide car elle contient un "à", on peut donc en déduire que la bonne adresse est [www.voila.fr](http://www.voila.fr).*

|  |  |
|--|--|
|  | <p>Pour pouvoir accéder à un site il vous suffit donc de taper une URL dans la barre d'adresse de votre navigateur et de cliquer sur le bouton OK ou valider par la touche Entrée de votre clavier.</p> <p>La page d'accueil du site concerné apparaîtra comme ci- dessous. Une fois la page à l'écran, il faut naviguer en suivant les différents liens hypertextes.</p> <p>Ces derniers permettent de passer d'une page à une autre d'un simple clic. Ils sont identifiables par leur aspect différent du reste du texte d'une page et par le changement de forme du pointeur de la souris lorsque celle-ci passe dessus (le pointeur - flèche - se transforme en main).</p> |
|--|--|

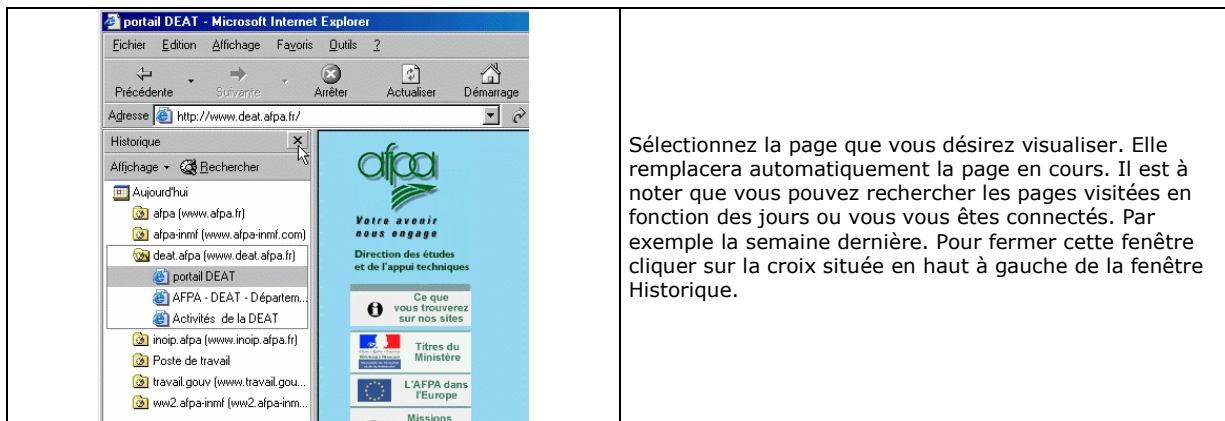
# ACCÉDER À UN SITE DÉJÀ VISITÉ

**Votre navigateur mémorise les derniers sites que vous avez visités vous évitant ainsi d'avoir à retaper son adresse.**

|   |  |
|---|--|
|  | <p>Pour réaliser cette opération il vous suffit de cliquer à l'extrême droite de la barre des adresses sur la flèche descendante. La liste des derniers sites apparaît et il vous suffit de sélectionner le site souhaité.</p> |
|---|--|



Vous pouvez à tout moment afficher une page visitée lors d'une précédente session. Internet Explorer mémorise l'historique de vos différentes visites. Cliquez sur le bouton Historique de la barre des outils. La liste des pages visitées apparaît dans une fenêtre à la gauche de la page en cours.



Sélectionnez la page que vous désirez visualiser. Elle remplacera automatiquement la page en cours. Il est à noter que vous pouvez rechercher les pages visitées en fonction des jours ou vous vous êtes connectés. Par exemple la semaine dernière. Pour fermer cette fenêtre cliquer sur la croix située en haut à gauche de la fenêtre Historique.

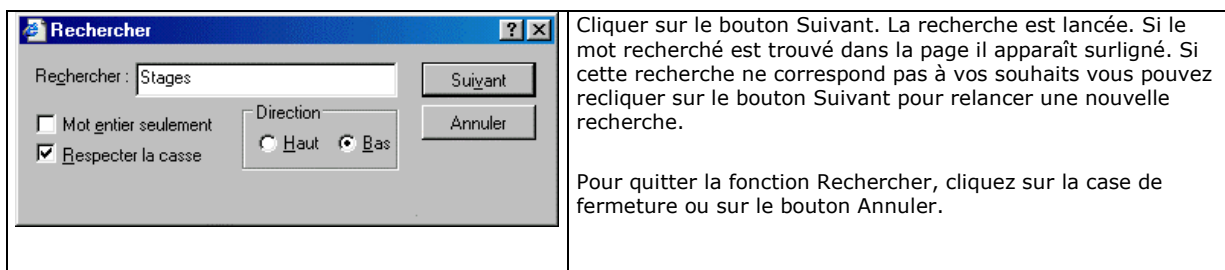
## RECHERCHER UN TEXTE DANS UNE PAGE

**Cette fonction permet de rechercher un mot dans une page Web active. Attention pour rechercher un mot sur l'Internet, vous devez utiliser les moteurs de recherche.**

En effet, les pages Web peuvent être très longues et contenir beaucoup de texte. La seule solution pour accéder rapidement à l'information est de rechercher un mot ou une partie de mot vous permettant d'accéder à la rubrique choisie.

Pour ce faire, sélectionnez dans le menu Edition le sous menu Rechercher. Une fenêtre apparaît et vous devez :

- ▶ Saisir le texte recherché
- ▶ Indiquer où commencer la recherche (Haut/Bas)
- ▶ Indiquer si la recherche porte sur un mot entier ou une partie de mot
- ▶ Indiquer si Internet Explorer doit respecter la casse des caractères (minuscule, majuscule)



Cliquer sur le bouton Suivant. La recherche est lancée. Si le mot recherché est trouvé dans la page il apparaît surligné. Si cette recherche ne correspond pas à vos souhaits vous pouvez cliquer sur le bouton Suivant pour relancer une nouvelle recherche.

Pour quitter la fonction Rechercher, cliquez sur la case de fermeture ou sur le bouton Annuler.

# IMPRIMER UNE PAGE

---

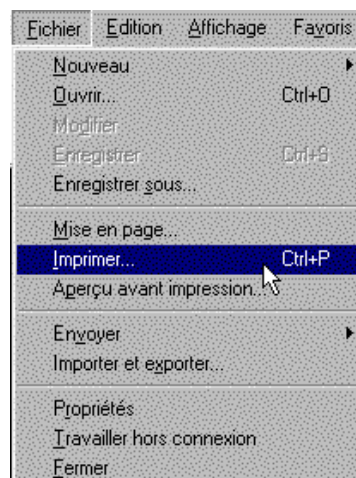
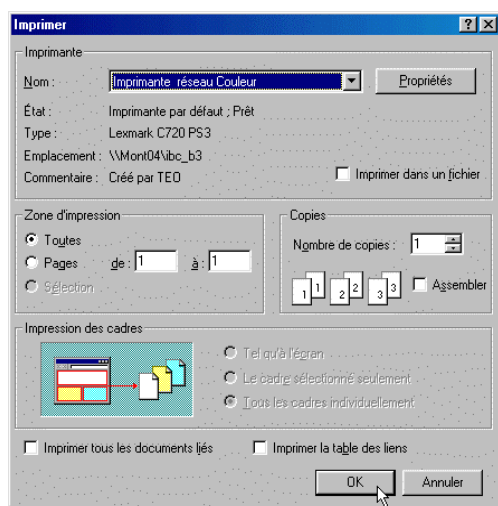
**Il est parfois utile de garder une trace sur papier de la page Web qui vous intéresse. Internet Explorer vous permet d'imprimer la page que vous êtes en train de visualiser.**

Si dans la barre d'outils d'Internet Explorer vous avez un bouton figurant une imprimante cliquez dessus (bouton gauche de la souris).



imprimante cliquez dessus

Il ne vous reste plus qu'à choisir les différentes options et à valider en cliquant sur OK (pour connaître la signification des options reportez vous à l'aide d'Internet Explorer).



En l'absence d'un bouton imprimante faites appel au menu fichier, imprimer. Il est à noter que vous pouvez avoir un aperçu avant d'imprimer et que vous pouvez configurer les paramètres de mise en page. A utiliser de préférence !

# OUVRIR PLUSIEURS FENÊTRES

---

**Il est très intéressant d'ouvrir plusieurs fenêtres au lieu de travailler sur une seule. Notamment pour revenir rapidement à votre première fenêtre et en parcourir d'autres à partir du premier endroit. Ouvrir plusieurs fenêtres vous permet également d'ouvrir plusieurs pages (sans les consulter sur le moment), puis de se déconnecter pour les consulter hors connexion.**

Pour réaliser cette opération vous devez cliquer sur le lien avec le bouton droit de la souris (et non le gauche) et sélectionner la commande Ouvrir dans une nouvelle fenêtre, dans le menu contextuel proposé. Les deux pages sont présentées dans deux fenêtres de navigateur séparées. Vous pouvez répéter l'opération autant que de besoin.

Attention certains liens ouvrent automatiquement une nouvelle fenêtre Dans ce cas, il n'est pas nécessaire de faire un clic droit.

L'intérêt majeur de l'ouverture de plusieurs fenêtres est de pouvoir conserver une page pour une lecture ultérieure. Il est donc fortement conseillé d'utiliser la fonction de "réduction" de fenêtre pour ne pas encombrer l'écran. Il suffit ensuite de cliquer sur le nom de la page dans la barre de tâche pour la faire réapparaître.

# QU'EST-CE QU'INTERNET ?

---

## Internet : Que peut-on faire avec ?

- **S'INFORMER** : Internet est un outil d'information : Il existe des milliards de sites Web, sur lesquels on peut trouver toutes les informations que l'on souhaite.
- **COMMUNIQUER** : Internet est aussi un outil de communication sous différentes formes :  
L'e-mail (le courrier électronique) ou Courriel en Français  
Les Forums (newsgroups, groupe de discussion)  
Le « Chat » (dialogue en direct)  
Le « Messenger » ou messagerie instantanée.  
La visioconférence
- **TELECHARGER** : Avec Internet, on peut télécharger des données pour les conserver sur son ordinateur, par exemple : des morceaux de musique, du texte, des images, des vidéos, des logiciels.

## Internet : Physiquement où ça se trouve ?

- **SUR DES SERVEURS** : Les sites Web sont stockés sur des ordinateurs appelés serveurs. Ces serveurs sont reliés en entre eux via les réseaux. C'est ce qu'on appelle le World Wide Web (en français : « la toile »)

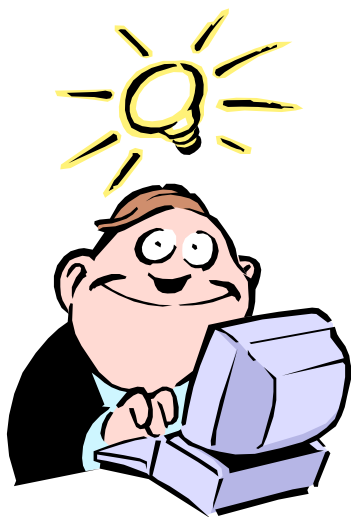


## LES ELEMENTS INDISPENSABLES POUR NAVIGUER

---

### L'ordinateur :

C'est l'élément indispensable pour Naviguer sur Internet.



### Le modem :

C'est un **modulateur-démodulateur**, il décode les informations. Aujourd'hui, le modem est intégré dans l'unité centrale (le boîtier).

### Le FAI :

Pour pouvoir se connecter à Internet, on doit disposer d'un compte d'accès auprès d'un **fournisseur d'accès Internet** (FAI = Provider). C'est le FAI qui va chercher les données sur Internet et qui les retransmet à notre ordinateur.  
Exemple de FAI : Wanadoo, Free, Liberty Surf, AOL, Club-Internet, Oléane, Infonie, M6net, Tiscali,

### Le navigateur :

Pour pouvoir surfer on utilise un navigateur. C'est un programme installé sur mon PC qui me permet de visualiser les pages Web et de naviguer de sites en sites. Le marché des navigateurs est partagé principalement entre 2 grands concurrents : **Internet Explorer** ( de Microsoft) et **Netscape Navigator**.

Pour résumer :



**On pourrait comparer :**

\_ **Internet** : à une grande bibliothèque (*actuellement plus de 3 milliards de sites*).

\_ **Les fournisseurs d'accès** : aux portes d'entrée de la bibliothèque (*quel que soit mon fournisseur d'accès, j'ai accès à tous les livres de la bibliothèque*).

\_ **Les serveurs** : aux étagères qui supportent les livres.

## PERSONNALISER SON NAVIGATEUR

Il peut être intéressant de choisir la page web qui s'affichera lors de l'ouverture du navigateur, ou d'avoir accès rapidement à des pages

### Choisir sa page d'accueil

1 Aller sur le site choisi.

2 Cliquer sur Outils puis sur options Internet

3 Cliquer sur Page actuelle et sur Appliquer et OK

Sur cette fenêtre, on peut supprimer les **cookies**,

*Un "cookie" est une courte chaîne de caractères déposée dans un fichier de votre ordinateur par votre navigateur. Les cookies sont surtout utilisés pour conserver une information permanente ou temporaire.*

On peut également supprimer les fichiers (*copies des pages visitées, permettant d'accélérer leur chargement lors d'une prochaine visite*).

Et enfin, effacer l'historique (*mémoire des sites précédemment visités*) à noter que l'on peut choisir la durée de conservation des pages visitées.



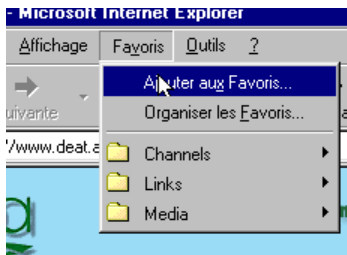
# CRÉER UN FAVORI

**Pour pouvoir enregistrer comme Favoris la page Web actuellement affichée dans Internet Explorer, vous devez procéder de la façon suivante :**

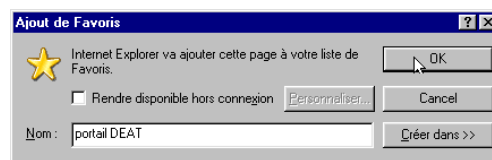
En premier lieu, l'URL (adresse du site) que vous désirez mettre dans vos favoris doit être inscrite dans votre barre d'adresse et donc la page affichée à l'écran. Par exemple [www.deat.afpa.fr](http://www.deat.afpa.fr).



1°) - Sélectionnez dans la barre des menus la commande Favoris/Ajouter aux favoris.



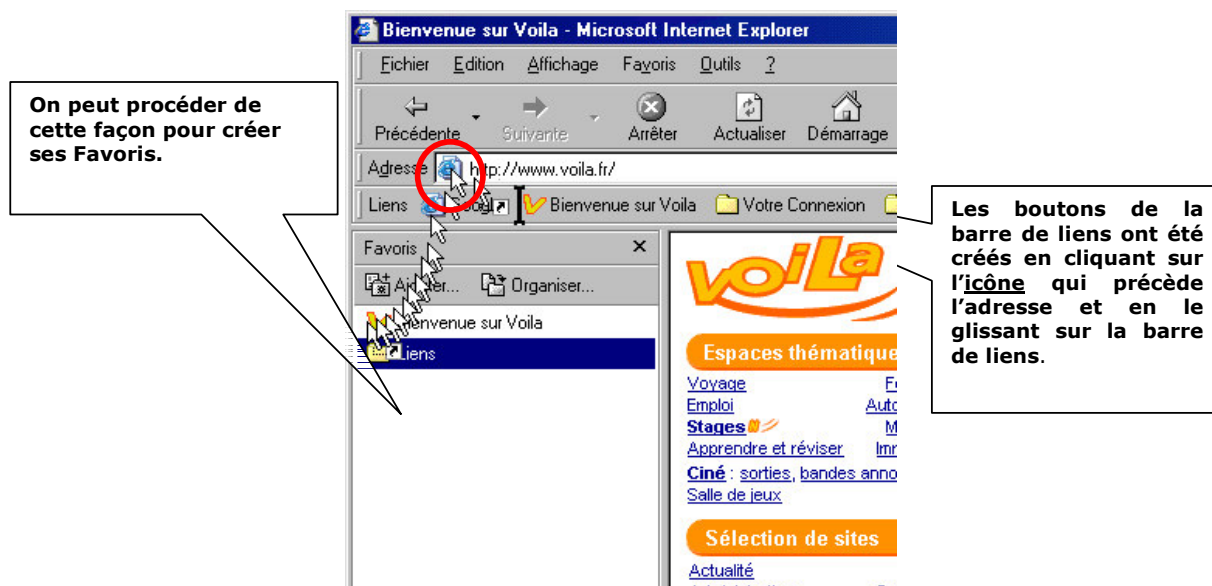
2°) - Dans la boîte de dialogue qui apparaît vous pouvez modifier le nom du lien si vous le souhaitez. Cliquez sur le bouton OK, le nouveau Favori est alors placé dans le dossier principal.



Cette méthode rapide présente un inconvénient ; en effet si vous enregistrez de nombreuses URL, votre menu Favoris deviendra vite confus. Nous traiterons cette problématique dans la notice Organiser vos favoris.


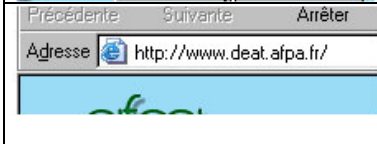
## Autre commande intéressante : le « glissé déplacé »

Cliquer sur l'icône de l'adresse avec le bouton gauche de la souris, maintenir la pression sur ce bouton. Déplacer à l'aide de la souris le fichier vers son emplacement et relâcher la pression.



# RAPPELER UN FAVORI

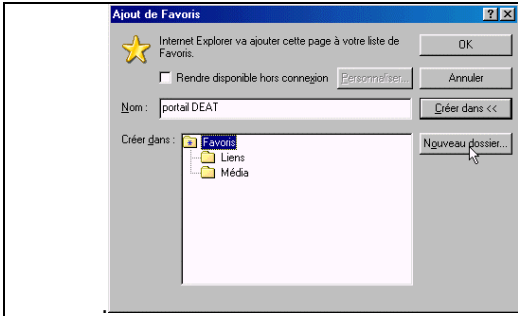
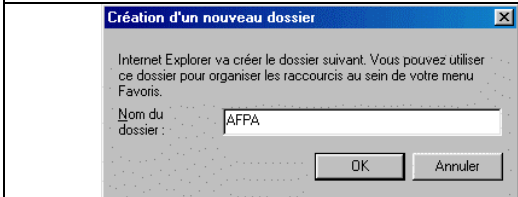
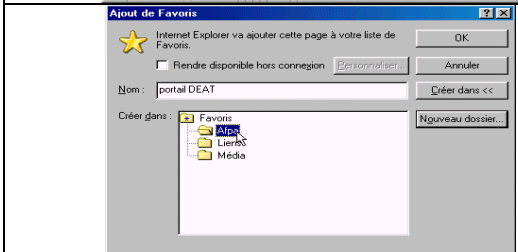
**Vous avez enregistré des favoris grâce à votre navigateur, vous allez maintenant voir comment rappeler ces favoris et afficher ainsi à l'écran la page correspondante sans avoir besoin de retaper l'URL.**

|   |  |
|---|--|
|  | <p>Sélectionnez dans la barre des menus la commande Favoris. Il vous suffit de sélectionner le lien souhaité, par exemple Portail DEAT.</p>  |
|  | <p>La page correspondant s'affiche à l'écran et l'URL (http://www.deat.afpa.fr) s'inscrit automatiquement dans la barre d'adresse. Comme dans Windows, des favoris peuvent se trouver dans des dossiers. La notice Créer un dossier traite ce point.</p> |

# CRÉER UN DOSSIER

**Au fur et à mesure que des favoris sont enregistrés, le menu déroulant Favoris de la barre des menus devient rapidement confus. Il est indispensable d'organiser vos favoris et de les trier par dossiers.**

Vous savez enregistrer des favoris, vous allez maintenant apprendre à créer un dossier pour pouvoir les regrouper. Pour réaliser cette opération, il faut sélectionner le menu Favoris/Ajouter aux favoris dans la barre des menus.

|   |   |
|---|---|
|  | <p>Une boîte de dialogue apparaît. S'il n'existe pas de bouton "Nouveau dossier" cliquez sur le bouton "Créer dans". La fenêtre s'agrandit et le bouton Nouveau dossier est visible.</p> <p>Cliquer sur ce bouton.</p>                        |
|  | <p>Une nouvelle fenêtre apparaît vous invitant à nommer ce nouveau dossier. Nous allons l'appeler AFPA.</p>   |
|  | <p>Validez par l'intermédiaire du bouton OK. La fenêtre se ferme et vous revenez à la précédente. Un nouveau dossier est créé. Ouvrez le en faisant un double clic. Pour enregistrer votre lien dans ce dossier cliquez sur le bouton OK.</p> |

Maintenant pour accéder à ce lien sélectionnez ce dossier dans le menu déroulant Favoris de la barre des menus.

|  |   |
|--|---|
|  | <p>Pour enregistrer un favori directement dans un dossier, il faut procéder de la même façon sans créer de nouveau dossier. Après avoir fait apparaître la fenêtre "Ajout de Favoris", sélectionnez par l'intermédiaire d'un double clic le dossier dans lequel vous souhaitez enregistrer votre favori. Validez en cliquant sur le bouton Créer dans puis ensuite sur OK. Votre favori est mémorisé.</p> <p>Comme dans Windows, pour classer par ordre alphabétique vos dossiers dans le menu "Favoris", faites un clic droit de souris dans le menu déroulant et sélectionnez l'option "Trier par nom".</p> |
|--|---|

## ORGANISER LES FAVORIS

Plus vous naviguez sur Internet, plus vous agrandissez votre collection de favoris. Le chaos règne vite dans les dossiers. Vous pouvez organiser vos favoris. Procédez à ce ménage à tête reposée, en effet il n'est pas nécessaire d'être connecté pour réaliser cette opération.

|  |  |
|--|--|
|  | <p>Pour commencer, il faut sélectionner le menu Favoris/Organiser les favoris dans la barre des menus.</p> |
|  | <p>Une boîte de dialogue apparaît. Elle contient quatre boutons :</p>                                      |

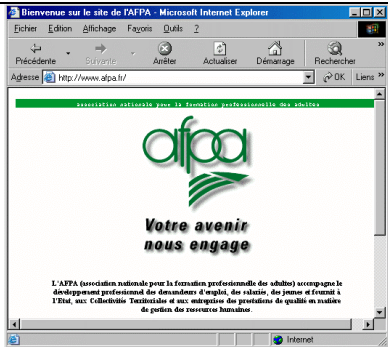
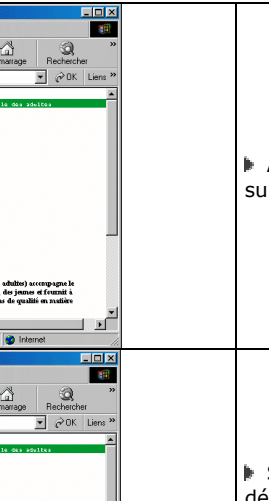

- ▶ **Créer un dossier** : Vous pouvez créer un nouveau dossier et le nommer.
- ▶ **Renommer** : Après avoir sélectionné un dossier ou un lien vous pouvez le renommer
- ▶ **Supprimer** : Comme précédemment après avoir sélectionner un dossier ou un lien, en cliquant sur ce bouton vous supprimerez ce dossier ou ce lien. Une fenêtre vous demande de confirmer ce choix.
- ▶ **Déplacer vers le dossier** : Sélectionner un dossier ou un lien puis cliquer sur ce bouton. Une nouvelle fenêtre est proposée. Sélectionner le dossier où vous désirez enregistrer le lien ou le dossier sélectionné. Valider en cliquant sur le bouton OK. Vos favoris sont mis à jour.

Après avoir organisé vos favoris, cliquer sur le bouton Fermer pour revenir à votre navigateur.

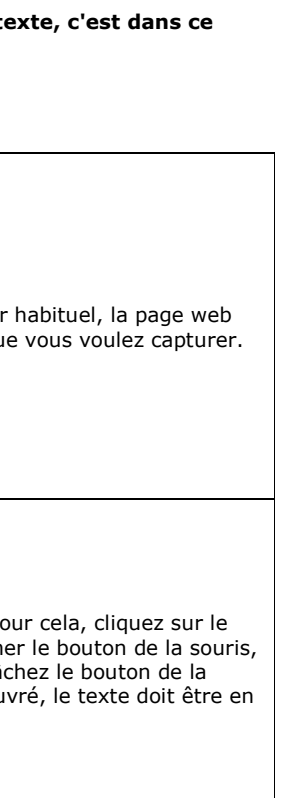
# CAPTURER UN TEXTE

Pour cette notice, il faut que vous ayez un document ouvert avec le traitement de texte, c'est dans ce document que vous allez insérer le texte que vous aurez récupéré sur Internet

Cette opération se décompose en 4 phases :

|  |  |
|--|--|
|   | <p>► Affichez, avec votre navigateur habituel, la page web sur laquelle se trouve le texte que vous voulez capturer.</p>   |
|   | <p>► Sélectionnez le texte désiré. Pour cela, cliquez sur le début du texte, puis, sans relâcher le bouton de la souris, allez jusqu'à la fin du texte. Relâchez le bouton de la souris. Si vous avez bien manœuvré, le texte doit être en couleur inversée.</p> |
|  | <p>► Cliquez maintenant sur le bouton droit de la souris, puis choisissez l'option « Copier » afin que votre ordinateur mémorise le texte que vous avez sélectionné.</p>   |

► Enfin, dernière phase, il faut maintenant « coller » le texte mémorisé par la capture, dans votre traitement de texte. C'est tout simple : mettez-vous dans votre document (pour cela cliquer sur la fenêtre de votre traitement de texte si celle-ci est visible derrière votre navigateur ou cliquer sur son nom dans la barre de tâche en bas de l'écran dans le cas contraire), et cliquez à nouveau sur le bouton droit, mais cette fois-ci, cliquez sur l'option « Coller ».

|  |   |
|--|---|
|  | <p>Ces quatre phases composent le "copier-coller", opération très utile et très utilisée.</p> |
|--|---|

# CAPTURER UNE IMAGE

Pour cette notice, il faut que vous ayez un document ouvert avec le traitement de texte, c'est dans ce document que vous allez utiliser une image que vous aurez récupérée sur Internet

|  |  |
|--|--|
|  | <p><b>1</b> Affichez la page Web sur laquelle vous voulez capturer une image.</p>  |
|  | <p><b>2</b> - Placez le curseur de la souris sur l'image à capturer et cliquez sur le bouton droit de la souris, choisissez l'option « Copier ».</p> |
|  | <p><b>3</b> - Enfin, collez l'image dans votre traitement de texte avec l'option « Coller »(bouton droit de la souris).</p>                          |

**Remarque :** vous pouvez aussi enregistrer la photo sous forme de fichier sur votre ordinateur pour pouvoir la réutiliser plus tard, la travailler avec un outil de traitement d'image, etc.

Pour cela en cliquant sur l'image avec le bouton droit de la souris vous choisissez l'option : « enregistrer l'image ». Attention ! Rangez la dans un endroit où vous pourrez la retrouver !