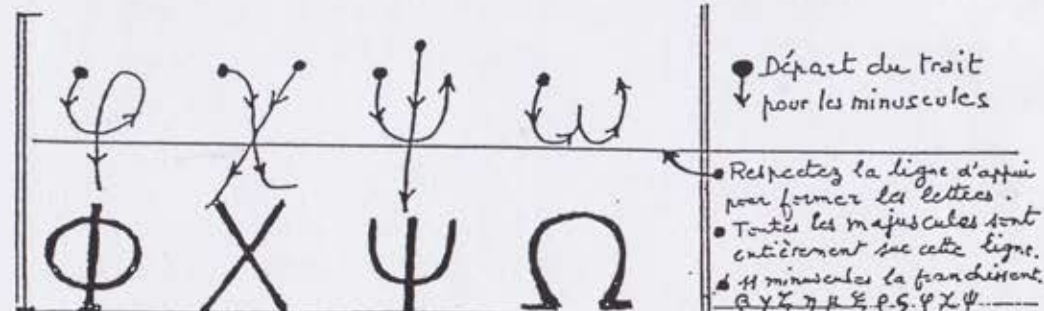
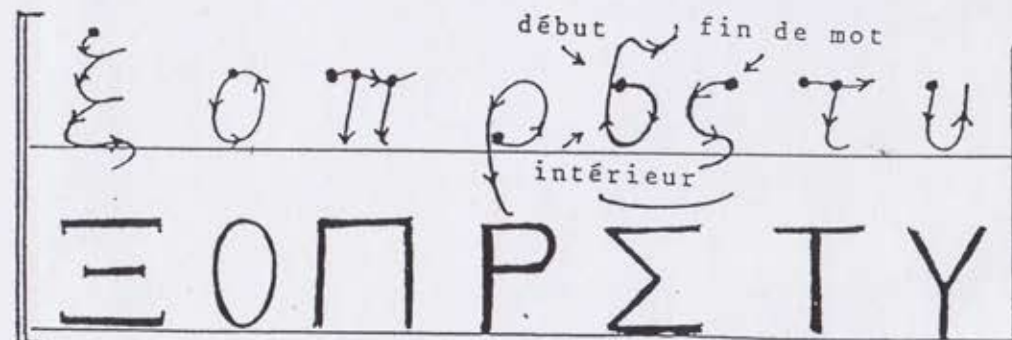
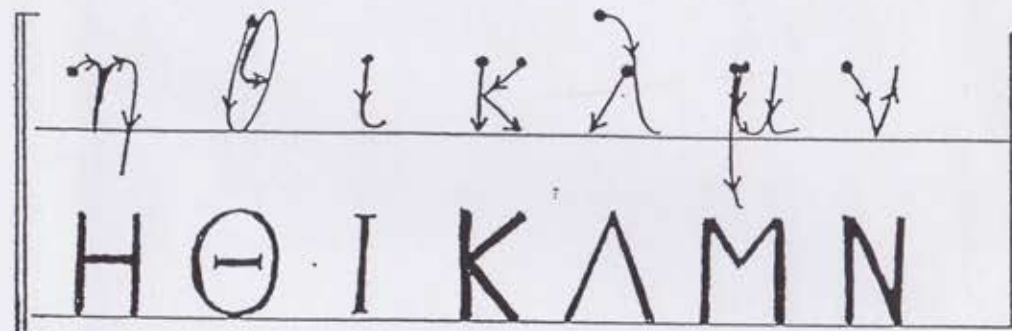
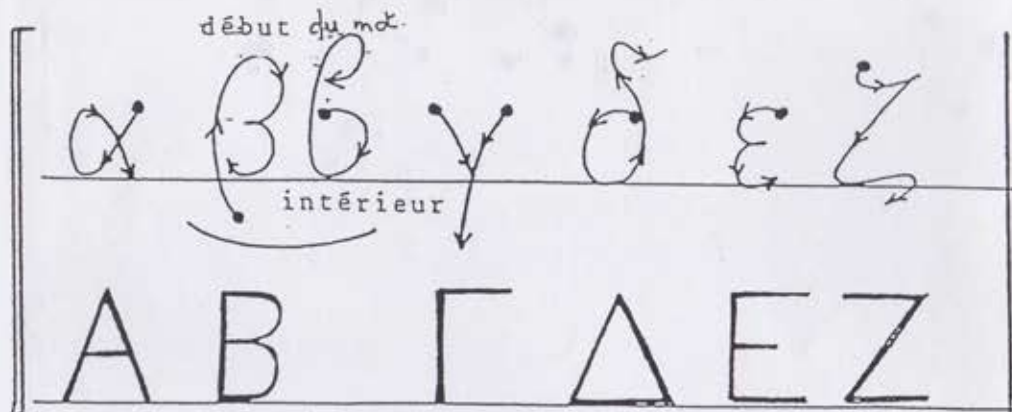


L'alphabet grec

Nom	Minuscule	Majuscule	Prononciation
alpha	α	Α	a (long ou bref)
bêta	β, β'	Β	b
gamma	γ	Γ	g (dur : goût)
delta	δ	Δ	d
epsilon	ε	Ε	é (bref, fermé : été)
dzêta	ζ	Ζ	dz (Zeus)
êta	η	Η	ê (long, ouvert : tête)
thêta	θ	Θ	t (légèrement expiré)
iota	ι	Ι	i (long ou bref)
kappa	κ	Κ	k
lambda	λ	Λ	l
mu	μ	Μ	m (sans nasalisation)
nu	ν	Ν	n (sans nasalisation)
xi	ξ	Ξ	x, ks (axe)
omicron	ο	Ο	o (bref : sol)
pi	π	Π	p
rho	ρ	Ρ	r
sigma	σ, σ <sup>2</sup>	Σ	s (dur : son)
tau	τ	Τ	t
upsilon	υ	Υ	u (long ou bref)
phi	φ	Φ	f (légèrement expiré)
khi	χ	Χ	k (légèrement expiré)
psi	ψ	Ψ	ps
oméga	ω	Ω	ô (long : rôle)

1. β au début des mots, β' ailleurs. - 2. σ à la fin d'un mot, σ' ailleurs.



Respectez la ligne d'appui pour former les lettres.  
 Toutes les majuscules sont entièrement sur cette ligne.  
 4 minuscules la franchissent.  
 ρ, γ, η, ψ, φ, σ, ψ, χ, ψ.